

예비대학생 SW교육

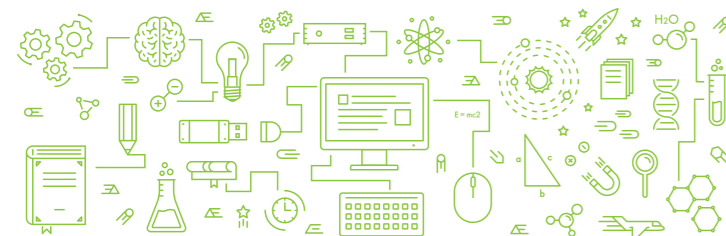
- ◎ 소프트웨어적 사유(Computational Thinking)와 다양한 SW교과목을 예비대학생 대상으로 동계 방학 기간 (1월~2월)에 개설
- ◎ 대학 내에서 교육을 진행하며, 거리상 참여가 어려운 학생을 위해 온라인 강의도 진행

서울캠퍼스 SW기초교육

SW교양	SW코딩
소프트웨어적 사유	프로그래밍을 통한 논리적 사유연습
부의진화-게임과 네트워크	창의적 사고를 위한 소프트웨어 코딩
인간-컴퓨터 중심세계	문화세계의 변혁 : 안드로이드 세상
네트워크 기술을 통한 현재와 미래사회	
인터넷의 진화와 미디어 콘텐츠 기술	
디지털세계의 신인류 : 인공지능	

국제캠퍼스 SW기초교육

SW교양	SW코딩
소프트웨어적 사유	프로그래밍을 통한 논리적 사유연습
새로운 생명체 : 인공지능	창의적 사고를 위한 소프트웨어 코딩
네트워크의 미래	문화세계의 변혁 : 안드로이드 세상
컴퓨터를 만든 수학 : 수학과 정보기술	빅데이터를 통한 세상 바로 알기 : 데이터 분석 코딩
언어와 컴퓨터	인간과 생활속의 로봇



4차 산업혁명 중심에 KHU SW중심대학 사업단이 있습니다

안녕하십니까?

경희대학교 소프트웨어 중심대학사업단은 2017년 4월 과학기술정보통신부 및 정보통신기술진흥센터(IITP)의 'SW중심대학지원사업'에 선정되어, 미래 산업을 주도하고 창의적 사고와 복수의 전문성을 발휘할 수 있는 V자형 융합 SW인재 양성을 위해 중추적인 역할을 하고 있습니다.

사업단에서는 소프트웨어의 급격한 발전과 인공지능(AI: Artificial Intelligence)의 보편화로 신세계가 만들어지는 제4차 산업혁명이 시작된 세계적 추이를 반영하고, 창의성과 실용성을 바탕으로 SW기초교육을 후마니타스대학내 'SW교양'과 'SW코딩'의 영역으로 구성하여 거교적 SW기초교육을 운영합니다.

또한, SW기초교육을 통해 SW 마인드와 기초지식을 갖춘 학생들이 제4차 산업의 거대한 세계적 흐름을 선도하기 위해 사업단에서는 "비전공자에게 SW를 통해서 무엇을 도울 수 있을까?" 라는 고민에 대한 답으로써 "SW를 통한 새로운 시작(SWAN: Software Assisted New-start)"의 의미로 SWAN을 추진함으로써 본인의 분야에 전문화된 융합 전공 지식과 특화된 소프트웨어개발 능력을 교육하고, 목표한 융합 분야에서 바로 창업하거나 실무 투입이 가능한 글로벌 리더급 인재를 양성 목표로 하고 있습니다.

SW융합 다전공·부전공은 KHU SW부트캠프 프로그램을 통해 비전공자에 대한 가치실현, 전공에 부합하는 소프트웨어 교육, 그리고 지속 가능한 소프트웨어 역량 교육을 목표로 심화형, 인증형, 창업형, 실현형 등 4가지 교육 유형을 제공하고 있습니다. 거대한 4차 산업혁명의 중심에서 SW 융합 다전공·부전공을 선택하여 본인의 진로 모색의 기회로 적극 이용하시기 바랍니다. 지속적인 관심과 참여를 당부 드립니다.

경희대학교 SW중심대학사업단



경희대학교
KYUNG HEE UNIVERSITY



경희대학교 SW기초교육·SW융합교육

SW중심대학사업단



경희대학교
KYUNG HEE UNIVERSITY

거교적 SW기초교육

제4차 산업혁명 및 지식정보사회에 대비하여 소프트웨어적 마인드와 기초지식을 습득함으로써 비전공 학생이 손쉽게 SW를 본인의 전공에 연계가능한 SW활용 인재 양성을 목적으로 교양교육을 담당하는 후마니타스 대학안에 다양한 'SW교양' 및 'SW코딩' 교과목을 개설하여, 거교적 SW기초교육을 추진합니다.

SW기초 교과과정 운영

거교적 SW기초교육

- ◎ 전 단과대학에서 SW교양과 SW기초 중 두 과목(6학점)을 필수 이수 (단, 각 단과대학의 SW관련 전공교과목으로 대체)
- ◎ 예비대학생 SW교육을 동계방학 기간에 운영하며, 전체 단과대학의 학생으로 3학점 인정
- ◎ 단과대학별로 우수한 전임교원이 SW기초교육에 참여하여 해당학과에 최적화된 교육 내용을 개발하여 콘텐츠의 질적 수준으로 강화
- ◎ SW중심대학에 소속된 강의전담교수 및 산학협력중점 교수를 통한 SW기초 교과목의 강의를 통하여 내실 있는 수업 진행 추진
- ◎ 단계적으로 단과대학 내 SW교육 실습실 환경을 개선하여 캠퍼스 수준의 SW기초교육/실습이 가능하도록 추진



SW융합교육

경희 SW중심대학사업단과 소프트웨어 융합학과에서는 비전공자에게 일방적인 SW교육을 수행하기 보다는, “비전공자에게 SW를 통해서 무엇을 도울 수 있을까?” 라는 고민에 대한 답으로 “SW를 통한 새로운 시작” 의 의미로 SWAN(Software Assisted New-Start)를 추진합니다.

경희대학교 소프트웨어 부트캠프 프로그램

SW기초교육을 통해 SW마인드와 기초지식을 갖춘 학생들이 손쉽고 빠르게(SWIFT) 경희대학교 소프트웨어 부트 캠프를 통해 SWAN화 되는 프로그램을 제시합니다.

BLACK SWAN

비전공자의 SW 교육목표가 “컴퓨터공학과 수준의 SW 전문가”인 경우는 Black-SWAN 양성과정을 이수함으로써, SW전공자와 같은 사회진출이 가능하도록 교육을 수행합니다.

WHITE SWAN

비전공자의 SW 교육 목표가 “본인 분야에서의 SW를 통한 가치 실현, 혹은 창업 등 자아실현” 이라면, White-SWAN 양성과정을 이수함으로써, 학생의 전공과 수요에 부합하는 교육을 수행합니다.

BLACKSWAN

소프트웨어 전문가 양성

심화형

- ◎ 전문화된 융합 전공 지식과 특화된 소프트웨어개발 능력을 교육함으로써, 비전공자의 소프트웨어 전문분야 취업역량이 강화된 인재양성이 목적
- ◎ 소프트웨어 융합학과의 ‘미래자동차 로봇 / 데이터사이언스 / 게임콘텐츠’ 등 3개 트랙을 연계하여 운영
- ◎ 이수과정은 다전공과 부전공A로 운영

인증형

- ◎ 소프트웨어 중심 사회로 변화되는 세계적 흐름에 따라 해외 진출을 위한 비전공 학생들이 필요로 하는 소프트웨어 관련 자격증 획득 지원이 목적
- ◎ 정보처리기사 등 소프트웨어 전공의 핵심 교과목으로 교육과정을 운영
- ◎ 이수과정은 부전공B로 운영

WHITESWAN

창업 및 가치실현

창업형

- ◎ 비전공자 학생이 본인 전공과 SW가 융합된 창업을 준비하는 과정에서 발생 되는 SW기술적 문제를 해결 능력 및 창업 지원이 목적
- ◎ 창업을 위한 스타트-업 방법과 각종 공모전 등의 지원 방법과 기본적으로 필 요한 창업 관련 소프트웨어 지식을 교육과정으로 운영
- ◎ 이수과정은 부전공B로 운영

실현형

- ◎ SW융합학과에 개설된 융합리더(자율)트랙을 기반으로 하여, 학생 스스로 본인의 비전에 맞춰서 교육과정을 설계하도록 지원
- ◎ 비전공자가 본인의 전공분야에 심도 있는 SW지식의 접목을 위해 자율적인 SW지식 습득이 목적
- ◎ 이수과정은 다전공과 부전공B로 운영

SW융합 다전공·부전공

신청 및 이수

다전공

- ◎ 이수 희망자는 다전공 트랙 신청서를 작성하여 제출 후, 소프트웨어 융합 학과 교수회의에서 심의하여 트랙 참여 여부를 결정
- ◎ 신청한 트랙의 전공기초, 전공필수, 전공선택 학점을 졸업 전에 이수

부전공

- ◎ 부전공 신청 지원서 제출 후 선발과정 없이 과정 이수
- ◎ 본인이 희망하는 부전공 유형의 전공필수전공선택 학점을 졸업 전에 이수

SW융합 다전공·부전공

학생 혜택

성적 장학

- ◎ 해당학기 본인 전공과 SW융합전공 3.0이상(SW융합교과목 2과목 이상) 이 수: 본인 전공 중복 제외)
- ◎ 성적에 따라 장학금 차등 지원

행사 참여 지원

- ◎ 소프트웨어 중심대학 사업에서 진행 하는 소프트웨어 페스티벌, 논문 작성, 특허 출원, 경진대회, 소프트웨어니눔 봉사단 등 다양한 행사참여 지원

SW융합 다전공·부전공

이수학점

다전공 이수학점

구분	트랙	전공기초	전공필수	전공선택	계
심화형	미래자동차 로봇	15	21	24	60
	데이터사이언스	15	21	24	60
	게임콘텐츠	15	21	24	60
실현형	융합리더	15	21	24	60

부전공 이수학점

유형	구분	트랙	전공필수	전공선택	계
A	심화형	미래자동차 로봇	18	12	30
		데이터사이언스	18	12	30
		게임콘텐츠	18	12	30
B	실현형	융합리더	12	9	21
	인증형	-	12	9	21
	창업형	-	12	9	21

SW융합 다전공·부전공

학생모집 및 문의처

학생모집

- ◎ 매 학기 초 다전공·부전공 설명회 진행
- ◎ 학생 선발 심사는 매 학기 다전공 신청 기간에 진행

문의처

- ◎ 경희대 소프트웨어융합학과 행정실
TEL 031-201-2511/ E-MAIL swcon@khu.ac.kr
- ◎ 경희대 소프트웨어융합학과 학과장
E-MAIL drsungwon@khu.ac.kr
- ◎ 홈페이지 (http://swcon.khu.ac.kr)